



Ihr persönlicher und unabhängiger Vermögensverwalter und Finanzberater

EAGLE INVEST AG
Vermögensverwaltung und Finanzberatung

Gotthardstrasse 21, Postfach 2235, CH-8022 Zürich
Telefon +41 43 819 20 00, Fax +41 43 819 20 19

Morgartenstrasse 9, Postfach 2549, CH-6002 Luzern
Telefon +41 41 226 20 90, Fax +41 41 226 20 99

www.eagle-invest.com



EAGLE INVEST

WO FINDEN SIE UNS IN ZÜRICH



Tramhaltestelle
Tramlinien 6 / 7 / 13 :
Tramlinie 8 :



Stockerstrasse
ab Hauptbahnhof / Paradeplatz
ab Bellevue / Paradeplatz

Parkgarage



Park Hyatt Zürich oder Bleicherweg

Taxi:

vor dem Hotel Park Hyatt Zürich
Telefon: +41 44 222 22 22 oder
+41 44 444 44 44

EAGLE INVEST AG
Vermögensverwaltung und Finanzberatung

Gotthardstrasse 21, Postfach 2235, CH-8022 Zürich
Telefon +41 43 819 20 00, Fax +41 43 819 20 19

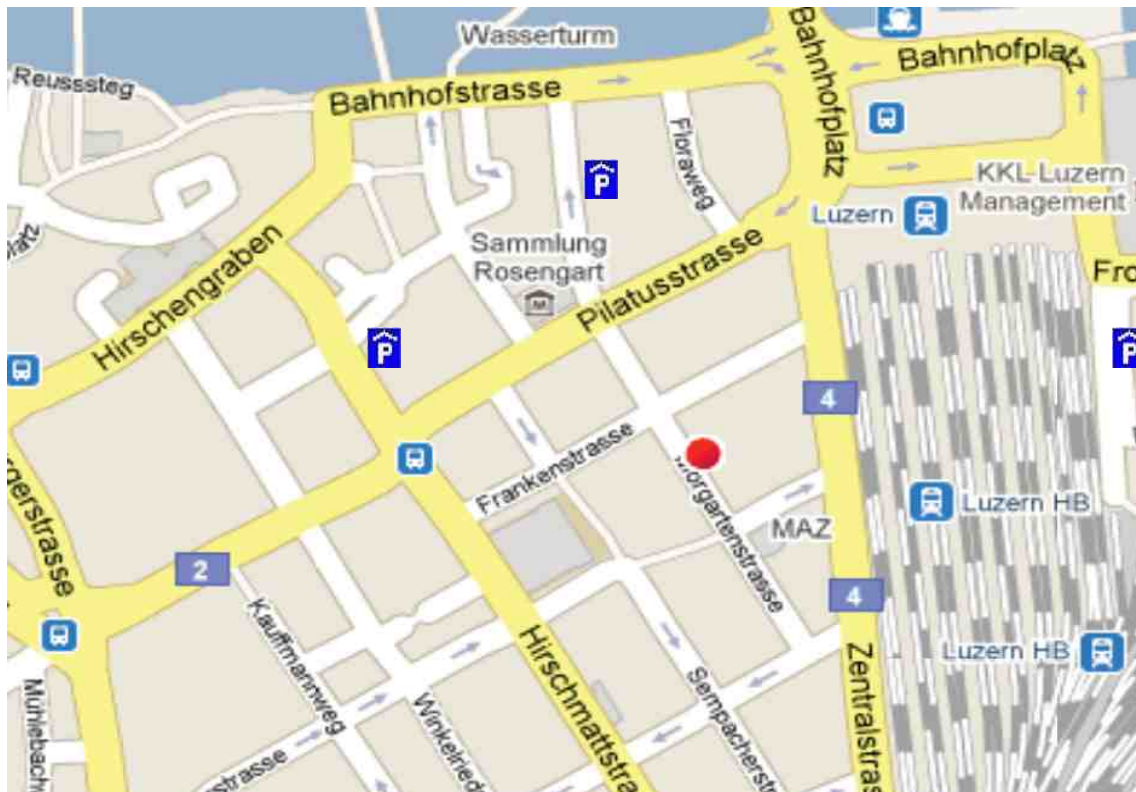
Morgartenstrasse 9, Postfach 2549, CH-6002 Luzern
Telefon +41 41 226 20 90, Fax +41 41 226 20 99

www.eagle-invest.com



EAGLE INVEST

WO FINDEN SIE UNS IN LUZERN



Bushaltestelle:

Kantonalbank

Parkgaragen



Kantonalbank, Pilatusstr. 12 und
Flora, Pilatusstr. 4 und
Tiefgarage Bahnhofplatz

Taxi:

vor dem Bahnhof Luzern

Telefon: +41 41 211 11 11

EAGLE INVEST AG
Vermögensverwaltung und Finanzberatung

Gotthardstrasse 21, Postfach 2235, CH-8022 Zürich
Telefon +41 43 819 20 00, Fax +41 43 819 20 19

Morgartenstrasse 9, Postfach 2549, CH-6002 Luzern
Telefon +41 41 226 20 90, Fax +41 41 226 20 99

www.eagle-invest.com



MANAGEMENT

Felix L. SEILER

Geschäftsführer und Verwaltungsrat

Armando CONRAD

Mitglied der Geschäftsleitung und Verwaltungsratspräsident

Otto HENGÄRTNER

Direktor und Verwaltungsrat

Christoph STEBLER

Direktor

Werner METTLER

Direktor und Leiter der Geschäftsstelle Luzern

INFORMATIONEN

Gründung der Gesellschaft

September 2000

Revisionsstelle:

Honold Treuhand AG, Sempacherstrasse 15, 8032 Zürich



MITGLIED VERBAND SCHWEIZERISCHER VERMÖGENSVERWALTER (VSV)
MEMBRE ASSOCIATION SUISSE DES GERANTS DE FORTUNE (ASG)
MEMBRO ASSOCIAZIONE SVIZZERA DI GESTORI DI PATRIMONI (ASG)
MEMBER SWISS ASSOCIATION OF ASSET MANAGERS (SAAM)

Juli 2004

EAGLE INVEST AG
Vermögensverwaltung und Finanzberatung

Gotthardstrasse 21, Postfach 2235, CH-8022 Zürich
Telefon +41 43 819 20 00, Fax +41 43 819 20 19

Morgartenstrasse 9, Postfach 2549, CH-6002 Luzern
Telefon +41 41 226 20 90, Fax +41 41 226 20 99

www.eagle-invest.com



FIRMENPORTRÄT

EAGLE INVEST AG ist ein unabhängiger Finanzberater und Vermögensverwalter im Herzen des Finanzplatzes Zürich an der Gotthardstrasse 21, direkt neben dem Park Hyatt Hotel sowie einer Geschäftsstelle in Luzern an der Morgartenstrasse 9, unweit des Bahnhofes. EAGLE INVEST wurde im Jahr 2000 in Zürich gegründet und betreut seit Anbeginn vermögende Privat- und institutionelle Kunden. Seit Juli 2004 ist EAGLE INVEST Mitglied des Verbands Schweizer Vermögensverwalter (VSV), dem Branchenverband mit der wohl höchsten Reputation der Schweiz. Neben der Interessenwahrung seiner Verbandsmitglieder gegenüber Banken, der Politik, dem Staat etc. ist der Verband stark auf den Anlegerschutz mit eigenem Standesgericht, und die Überwachung der Einhaltung der Geldwäscherei Gesetzgebung (GwG) seiner Mitglieder ausgerichtet. EAGLE INVEST fühlt sich dem "Traditional Swiss Private Banking" verbunden. Da jeder Kunde seine Vermögenswerte autonom bei der Bank seiner Wahl hält, arbeitet EAGLE INVEST lediglich auf der Basis eines Verwaltungsmandates und einer beschränkten Vollmacht. Jeder Vermögensverwalter kennt und pflegt seine Kunden sehr persönlich und individuell. Er verwaltet jeweils nur eine ausgewählte und limitierte Anzahl von Einzelkunden oder Familienbeziehungen. Bei der Ausrichtung der Investments hat die reale Werterhaltung erste Priorität und erst mit einem langfristigen Anlagehorizont wird Vermögenswachstum angestrebt. Die Anlagestrategien und die Aktienausswahl werden im Team der Vermögensverwalter erarbeitet. EAGLE INVEST verfügt dank erstklassigen Beziehungen zu Banken und anderen Research-Quellen immer über die neusten Informationen weltweit. Neben der eigentlichen Vermögensverwaltung bieten wir unseren Kunden über das eingespielte Beziehungsnetz alle komplementären Finanzdienstleistungen an.

EAGLE INVEST AG
Vermögensverwaltung und Finanzberatung

Gotthardstrasse 21, Postfach 2235, CH-8022 Zürich
Telefon +41 43 819 20 00, Fax +41 43 819 20 19

Morgartenstrasse 9, Postfach 2549, CH-6002 Luzern
Telefon +41 41 226 20 90, Fax +41 41 226 20 99

www.eagle-invest.com

IHRE PARTNER



von rechts nach links: F. L. Seiler, A. Conrad, W. Mettler, O. Hengärtner und Ch. Stebler

Felix L. Seiler verfügt über eine umfassende Bankausbildung und über 30 Jahre Berufserfahrung im In- und Ausland, in den Bereichen Börse, Research, Anlage- und Vermögensverwaltung, zuletzt als Geschäftsleitungsmitglied einer Grossbank-Niederlassung. Anschliessend baute er während seiner 14-jährigen Tätigkeit als Geschäftsführer und Partner eine bekannte Vermögensverwaltung erfolgreich aus.

Armando Conrad ist ein Finanzexperte mit breitem Ausbildungs- und Erfahrungsschatz bei verschiedenen Banken, u.a. als Bankfilialleiter, Mitglied von Anlageausschüssen sowie als Partner und Mitglied der Geschäftsleitung einer Zürcher Privatbank, mit Gesamtverantwortung für den Bereich Privat Banking.

Werner Mettler ist im positiven Sinne ein Asset Manager alter Schule, für welchen die Fundamentalanalyse eine wichtige Entscheidungsgrundlage bildet. Nach seiner umfassenden Ausbildung in der Industrie konnte er seine on-the-job erworbenen Fähigkeiten im Finanzbereich als Leiter eines Anlageteams einer Grossbank umsetzen. Seit April 2010 zeichnet er als Geschäftsführer unserer Niederlassung in Luzern verantwortlich und betreut sehr erfolgreich einen treuen Kundenstamm.

Otto Hengärtner ist ein Allroundbanker. Nach seiner Ausbildung, Sprachaufenthalten und mehreren Jahren Tätigkeiten in Industriebetrieben im In- und Ausland durchlief er eine klassische Bankkarriere, dabei pflegte er immer den Kontakt mit seinen Kunden. Nach 28 Jahren Berufserfahrung bei einer Grossbank verstärkt er ab August 2006 mit seinem breiten Beziehungsnetz und Fachwissen unser Team.

Christoph Stebler ist ein erfahrener Börsenfachmann. Seine Ausbildung in der Anlageberatung und im Wertschriftenhandel krönte er mit dem Diplom als Wertschriftenhändler der Zürcher Effektenbörse sowie SIX. Als Spezialist im Brokerage einer Grossbank betreute er Drittbanken und Vermögensverwalter im Bereich Schweizer Aktien und Derivate. Während über 10 Jahren arbeitete er in einer unabhängigen Vermögensverwaltung und half diese erfolgreich auszubauen und verstärkt seit September 2009 unser Team.



ARBEITSGRUNDSÄTZE

EAGLE INVEST ist eine unabhängige Vermögensverwaltungs- und Finanzberatungs-Gesellschaft in Zürich

EAGLE INVEST-Kunden bleiben autonom und halten ihre Vermögenswerte bei der(n) Bank(en) ihrer Wahl

Zwischen den Kunden und dem EAGLE INVEST-Vermögensverwalter besteht eine persönliche Beziehung

EAGLE INVEST-Vermögensverwalter betreuen jedes Kundenvermögen individuell

EAGLE INVEST respektiert die Anlagerichtlinien des Kunden und setzt diese konsequent um

Werterhaltung des Kundenvermögens hat höchste Priorität, langfristiges Vermögenswachstum wird angestrebt

EAGLE INVEST wird als Mitglied des „Verband Schweizerischer Vermögensverwalter“ (VSV) den hohen Standards des VSV jederzeit nachleben und diese umsetzen

Die Selbstregulierungsorganisation (SRO) des VSV überwacht EAGLE INVEST, wie alle anderen Mitgliedunternehmen, betreffend der Einhaltung der im Geldwäscherei Gesetz (GwG) vorgeschriebenen Pflichten



ARBEITSWEISE

EAGLE INVEST-Anlagestrategien und -Aktienselektionen werden im Team erarbeitet

EAGLE INVEST reagiert schnell und flexibel auf Marktveränderungen

EAGLE INVEST hat weltweit Zugang zu den wichtigsten Finanz- und Research-Quellen sowie zu allen bedeutenden Börsenplätzen

EAGLE INVEST informiert ihre Kunden rasch und umfassend

EAGLE INVEST verwaltet die Kundenvermögen nur mit einer beschränkten Verwaltungsvollmacht

Unsere wichtigsten Bankverbindungen:

- **UBS AG, Zürich und Zug**
 - **Credit Suisse, Zürich**
 - **Clariden Leu, Zürich**
 - **Julius Bär, Zürich**
 - **Zürcher Kantonalbank, Zürich**
-

Jeder EAGLE INVEST-Vermögensverwalter betreut nur eine limitierte Anzahl Mandate

ZUSATZDIENSTLEISTUNGEN

Analyse des Gesamtvermögens

Anbieten von Lösungsvarianten in Steuerfragen und bei Erbschaftsangelegenheiten (durch Vermittlung von Fachspezialisten)

Unabhängige Vorsorgeberatung und Vorsorgeplanung

Neutrale Erbteilungen und Willensvollstreckungen

Vermittlung von Finanzierungen
(z.B. Hypotheken, Lombardkredite)

Ausarbeiten von Versicherungssparkonzepten

Mithilfe bei Gesellschaftsgründungen im In- und Ausland

Vermittlung von Dienstleistungen Dritter (Treuhand, Immobilien etc.)

REFERENZLISTE

Adressen:	Kontaktpersonen:	Telefon-Nummer.:
UBS AG Wealth Management Bahnhofstrasse 45 Postfach 8098 Zürich	Zürich: <i>Frau Andrea Schönbächler</i> Zug: <i>Frau Karin Diethelm</i>	+41 44 237 59 23 +41 41 727 35 95
Credit Suisse Bahnhofstrasse 53 Postfach 631 8070 Zürich	<i>Frau Angelika Lörtscher</i>	+41 44 332 83 96
Clariden Leu Bahnhofstrasse 32 Postfach 8070 Zürich	<i>Herr Thomas Kern</i>	+41 58 205 55 43
Rahn & Bodmer Banquiers Talstrasse 15 Postfach 4522 8022 Zürich	<i>Herr Mike Immer</i>	+41 44 639 12 95
Julius Bär Bahnhofstrasse 36 Postfach 8010 Zürich	<i>Herr Markus Deon</i>	+41 58 888 83 11
Zürcher Kantonalbank Ext. Vermögensverwaltung Bahnhofstr. 9 Postfach 8010 Zürich	<i>Herr Edy Blättler</i>	+41 44 292 38 52
Pictet & Cie, Banquiers Niederlassung Zürich Bärengasse 25 8001 Zürich	<i>Herr Claudio Arnold</i>	+41 58 323 78 22
Bank Sparhafen Zürich Fraumünsterstrasse 21 8022 Zürich	<i>Herr Peter Fleischmann</i>	+41 44 225 40 72



EAGLE INVEST

HANDELSREGISTERAUSZUG

1. Seite



HANDELSREGISTER DES KANTONS ZÜRICH

Firmennummer	Rechtsnatur	Eintragung	Löschung	Übertrag von:	1
CH-020.3.023.645-5	Aktiengesellschaft (AG)	06.09.2000		auf:	



Alle Eintragungen

Ei	Lö	Firma	Ref	Sitz
1		Eagle Invest AG	1	Zürich
1		(Eagle Invest Ltd) (Eagle Invest SA)	5	Zürich
			7	Zürich

Ei	Lö	Aktienkapital (CHF)	Überlegung (CHF)	Aktien-Stückelung	Ei	Lö	Adresse der Firma
1		100'000.00	100'000.00	100 Namenaktien zu CHF 1'000.00	1	3	e/o Hans-Rudolf Joss Falkenhornsteig-7 8040 Zürich
					3	5	Kreuzstrasse-60 8006 Zürich
					5	7	Mosacherstrasse-8 8126 Zollikon
					7		Gotthardstrasse 21 8002 Zürich

Ei	Lö	Zweck	Ei	Lö	Postadresse
1	5	Verwaltung und Vermittlung von Vermögensanlagen aller Art für eigene und fremde Rechnung; erbringt Beratungs- und andere Dienstleistungen im Bereich der Vermögensanlage; kann sich an anderen Unternehmen beteiligen sowie Liegenschaften erwerben, belegen und veräußern.			
5		Die Gesellschaft bezweckt die Verwaltung und Vermittlung von Vermögensanlagen aller Art für eigene und fremde Rechnung. Sie kann jede Art von Anlageinstrumenten, Immobilien, Grundstücken sowie Unternehmungen erwerben, halten, belasten, vermitteln, veräußern oder sich mit diesen zusammen schliessen. Sie erbringt Beratungs- und andere Dienstleistungen im Bereich der Vermögensanlage. Die Gesellschaft kann sämtliche Geschäfte eingehen und Verträge abschliessen, die geeignet sind, den Zweck der Gesellschaft zu fördern, oder die direkt oder indirekt damit im Zusammenhang stehen. Sie kann Zweigniederlassungen im In- und Ausland errichten.			

Ei	Lö	Bemerkungen	Ref	Statutendatum
1		Die von der Gesellschaft ausgehenden Mitteilungen an die Aktionäre erfolgen brieflich an die im Aktienbuch verzeichnete Adresse.	1	01.09.2000
1		Die Übertragbarkeit der Namenaktien ist nach Massgabe der Statuten beschränkt.	5	16.04.2004
9		Weitere Adresse: Morgartenstrasse 9, 6003 Luzern.	7	22.07.2004

Ei	Lö	Besondere Tatbestände	Ref	Publikationsorgan
			1	SHAB

Ei	Lö	Zweigniederlassung (en)	Ei	Lö	Zweigniederlassung (en)

Zel	Ref	TR-Nr	TR-Datum	SHAB	SHAB-Dat	Seite / Id	Zel	Ref	TR-Nr	TR-Datum	SHAB	SHAB-Dat	Seite / Id
ZH	1	21377	06.09.2000	177	12.09.2000	6227	ZH	7	22647	10.08.2004	157	18.08.2004	18 / 2407318
ZH	2	3193	08.02.2001	31	14.02.2001	1114	ZH	8	23188	24.08.2006	167	30.08.2006	19 / 3527224
ZH	3	9877	12.04.2001	76	20.04.2001	2926	ZH	9	20537	03.06.2010	109	09.06.2010	17 / 5667134
ZH	4	14275	11.06.2002	114	17.06.2002	19 / 512742	ZH	10	21717	14.06.2010	116	18.06.2010	30 / 5682984
ZH	5	11837	29.04.2004	86	05.05.2004	19 / 2247514	ZH	11	44170	15.12.2010	248	21.12.2010	32 / 5950500
ZH	6	N 13042	11.05.2004	N 94	17.05.2004	20 / 2264372							

Ei	Ae	Lö	Personalangaben	Funktion	Zeichnungsart
1		4m	Joss, Hans-Rudolf, von Zürich und Hasle bei Burgdorf, in Zürich	Präsident des Verwaltungsrates	Einzelunterschrift

Zürich, 21.12.2010.

Fortsetzung auf der folgenden Seite.

EAGLE INVEST AG
Vermögensverwaltung und Finanzberatung

Gotthardstrasse 21, Postfach 2235, CH-8022 Zürich
Telefon +41 43 819 20 00, Fax +41 43 819 20 19

Morgartenstrasse 9, Postfach 2549, CH-6002 Luzern
Telefon +41 41 226 20 90, Fax +41 41 226 20 99

www.eagle-invest.com

HANDELSREGISTERAUSZUG

2. Seite



HANDELSREGISTER DES KANTONS ZÜRICH

CH-020.3.023.645-6	Eagle Invest AG	Zürich	2
--------------------	-----------------	--------	---

Alle Eintragungen:

El	Ab	Lo	Personangaben	Funktion	Zeichnungsart
1		5	Niggli, Christina Serena, von Grusec und Zürich, in Zürich	Mitglied des Verwaltungsrates	Kollektivunterschrift zu zweien
1		5	Budiger Treuhand AG, in Zürich	Revisionsstelle	
2		4	Radlke, Jochem Rudolf, von Hölstein, in Langnau am Albis	Vizepräsident des Verwaltungsrates + Sekretär	Einzelunterschrift
		4	Jess, Hans Rudolf, von Zürich und Hasle bei Burgdorf, in Zürich	Präsident des Verwaltungsrates + Sekretär	Einzelunterschrift
5			Conrad, Armando, von Sils im Domleschg, in Zumikon	Präsident des Verwaltungsrates	Einzelunterschrift
5		10m	Seiler, Felix Leonhard, von Dietikon, in Thalwil	Mitglied des Verwaltungsrates	Einzelunterschrift
5		7	Kern Treuhand AG, in Wangen-Brüttisellen	Revisionsstelle	
7		9m	Mercator Treuhandgesellschaft, in Zürich	Revisionsstelle	
8		10m	Hengartner, Otto, von Birwinken, in Küsnacht ZH	Direktor	Einzelunterschrift
8		11	Mercator-HMR Treuhand AG (CH-020.3.017.468-2), in Zürich	Revisionsstelle	
10			Hengartner, Otto, von Birwinken, in Küsnacht ZH	Mitglied des Verwaltungsrates	Einzelunterschrift
10			Seiler, Felix Leonhard, von Dietikon, in Thalwil	Mitglied des Verwaltungsrates + Geschäftsführer	Einzelunterschrift
10			Mettler, Werner Franz, von Arth, in Adligenswil	Direktor	Kollektivunterschrift zu zweien
10			Stebler, Christoph Andreas, von Zürich, in Zürich	Direktor	Kollektivunterschrift zu zweien
11			Honold Treuhand AG (CH-020.3.912.198-1), in Zürich	Revisionsstelle	

Zürich, 21.12.2010



Dieser Auszug aus dem kantonalen Handelsregister hat ohne die nebenstehende Originalbeglaubigung keine Gültigkeit. Er enthält alle gegenwärtig für diese Firma aktuellen Eintragungen sowie allfällig gestrichene Eintragungen. Auf besonderes Verlangen kann auch ein Auszug erstellt werden, der lediglich alle gegenwärtig aktuellen Eintragungen enthält.

KONDITIONEN

1. Verwaltungsgebühr (in der Referenzwahrung)

Der Kunde kann eines der beiden nachfolgenden Gebuhrenmodelle auswahlen:

Gebuhrenmodell I:

1.20 % pro Jahr, zuzuglich allfallige Mehrwertsteuer

Der Kunde erhalt dabei die ihm zustehenden Entschadigungen / Retrozessionen, welche aufgrund einer jeweils gultigen Vereinbarung zwischen der Bank und dem Vermogensverwalter vereinbart sind, direkt von der Bank als Rabatt oder als Ruckvergutung gutgeschrieben. Eagle Invest AG steht dabei keine Retrozessionen zu.

oder

Gebuhrenmodell II:

1.00 % pro Jahr, zuzuglich allfallige Mehrwertsteuer

Der Kunde verzichtet zugunsten von Eagle Invest AG ausdrucklich auf eine allfallige Ablieferung von Entschadigungen / Retrozessionen, welche aufgrund einer jeweils gultigen Vereinbarung zwischen der Bank und dem Vermogensverwalter vereinbart sind.

Die Verwaltungsgebuhr wird fur jeweils 3 Monate aufgrund der per 31. Marz, 30. Juni, 30. September und per 31. Dezember verwalteten Vermogenswerte berechnet. Die Belastung erfolgt jeweils im nachfolgenden Quartal. Das Minimum betragt CHF 50.00 p.Q. oder entsprechenden Gegenwert. Hat das Mandatsverhaltnis nicht wahrend des ganzen Quartals bestanden, so berechnet sich die Gebuhr pro rata temporis.

KONDITIONEN

2. Seite

2. Erfolgsbeteiligung (in der Referenzwahrung)

10.00 % pro Jahr auf dem 3 % pro Jahr bersteigenden Wertzuwachs, zuzglich allfallige Mehrwertsteuer

Betragt die Performance weniger als 3 % p.a. wird keine Erfolgsbeteiligung berechnet. Sollte ein allfalliger Verlustvortrag aus den Vorperioden bestehen, so muss zuerst der in Prozenten ermittelte Verlust wieder erwirtschaftet werden, bevor die nachste Erfolgsbeteiligung belastet werden kann. Die Belastung erfolgt einmal jahrlich, jeweils im 1. Quartal des folgenden Jahres. Hat das Mandatsverhaltnis nicht wahrend des ganzen Kalenderjahres bestanden, wird die Erfolgsbeteiligung pro rata temporis belastet. Die Belastung der Erfolgsbeteiligung erfolgt in diesem Fall umgehend.

3. Mindestkapital

Individuelle Vermogensverwaltung ab CHF 500'000.-- oder Gegenwert



EAGLE INVEST

MITGLIEDSCHAFT



VERBAND SCHWEIZERISCHER VERMÖGENSVERWALTER (VSV)
ASSOCIATION SUISSE DES GÉRANTS DE FORTUNE (ASG)
ASSOCIAZIONE SVIZZERA DI GESTORI DI PATRIMONI (ASG)
SWISS ASSOCIATION OF ASSET MANAGERS (SAAM)

URKUNDE

Der Vorstand des Verbandes Schweizerischer
Vermögensverwalter (VSV)

bescheinigt, dass

Eagle Invest AG

Aktivmitglied mit Anschluss an die
Selbstregulierungsorganisation (SRO) ist.

J.-P. Zuber
Präsident VSV
Vorsitzender der Geschäftsleitung SRO

Dr. N. Bravetti
Vizepräsident VSV
Mitglied der Geschäftsleitung SRO

A. Spillmann
Vizepräsident VSV

Zürich, Juli 2004

EAGLE INVEST AG
Vermögensverwaltung und Finanzberatung

Gotthardstrasse 21, Postfach 2235, CH-8022 Zürich
Telefon +41 43 819 20 00, Fax +41 43 819 20 19

Morgartenstrasse 9, Postfach 2549, CH-6002 Luzern
Telefon +41 41 226 20 90, Fax +41 41 226 20 99

www.eagle-invest.com



EAGLE INVEST

NOTIZEN

EAGLE INVEST AG
Vermögensverwaltung und Finanzberatung

Gotthardstrasse 21, Postfach 2235, CH-8022 Zürich
Telefon +41 43 819 20 00, Fax +41 43 819 20 19

Morgartenstrasse 9, Postfach 2549, CH-6002 Luzern
Telefon +41 41 226 20 90, Fax +41 41 226 20 99

www.eagle-invest.com



EAGLE INVEST

NOTIZEN

EAGLE INVEST AG
Vermögensverwaltung und Finanzberatung

Gotthardstrasse 21, Postfach 2235, CH-8022 Zürich
Telefon +41 43 819 20 00, Fax +41 43 819 20 19

Morgartenstrasse 9, Postfach 2549, CH-6002 Luzern
Telefon +41 41 226 20 90, Fax +41 41 226 20 99

www.eagle-invest.com



EAGLE INVEST

NOTIZEN

EAGLE INVEST AG
Vermögensverwaltung und Finanzberatung

Gotthardstrasse 21, Postfach 2235, CH-8022 Zürich
Telefon +41 43 819 20 00, Fax +41 43 819 20 19

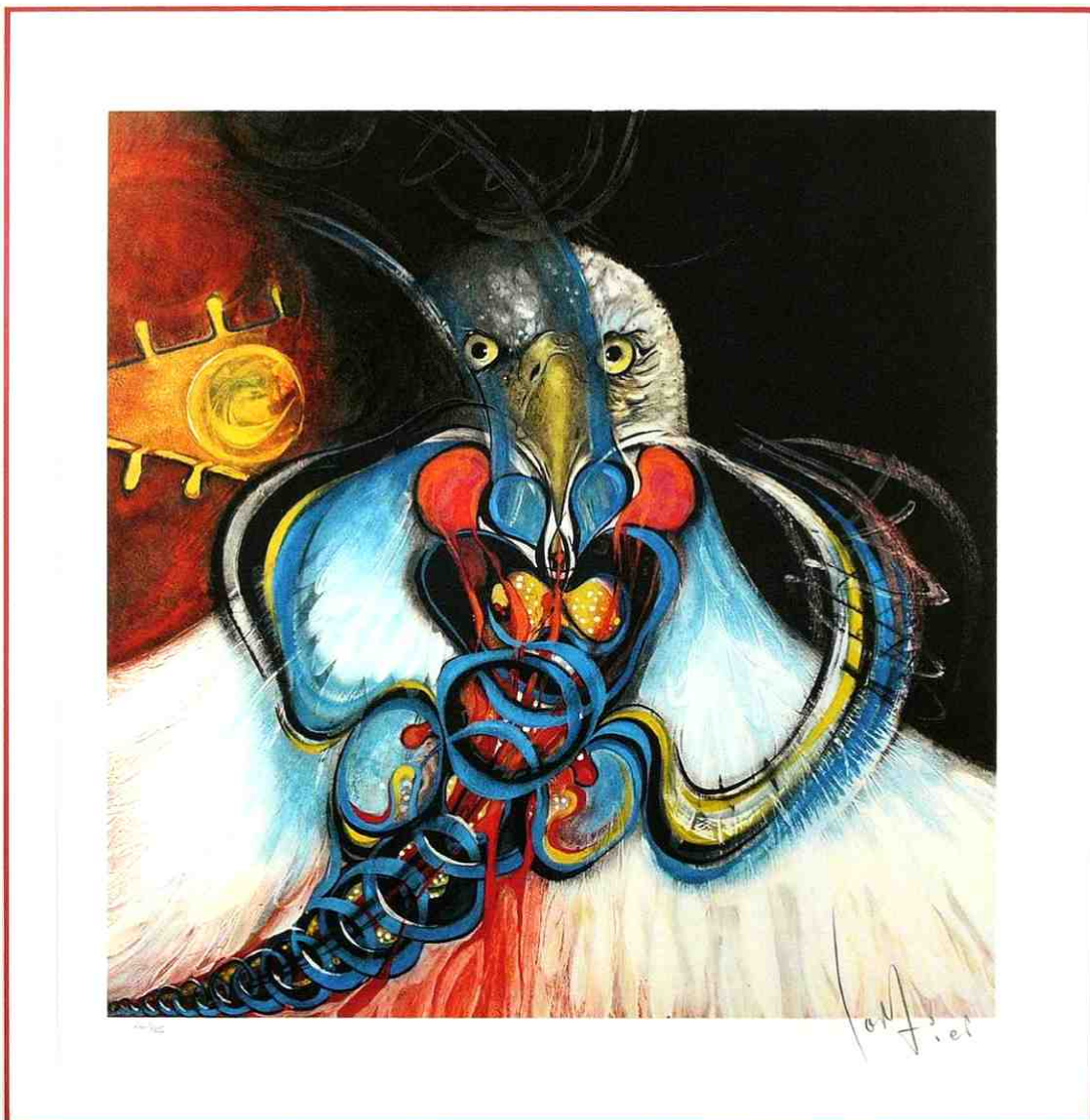
Morgartenstrasse 9, Postfach 2549, CH-6002 Luzern
Telefon +41 41 226 20 90, Fax +41 41 226 20 99

www.eagle-invest.com



EAGLE INVEST

WEISSKOPFADLER



Gemalt von Paul Cartier

EAGLE INVEST AG
Vermögensverwaltung und Finanzberatung

Gotthardstrasse 21, Postfach 2235, CH-8022 Zürich
Telefon +41 43 819 20 00, Fax +41 43 819 20 19

Morgartenstrasse 9, Postfach 2549, CH-6002 Luzern
Telefon +41 41 226 20 90, Fax +41 41 226 20 99

www.eagle-invest.com